

Termine und Aktivitäten im Künstlermuseum  
Heikendorf–Kieler Förde, Blunck-Haus, Teichtor 9

Öffnungszeiten: täglich 14–17 Uhr, außer Montag – Sonntag 11–17 Uhr

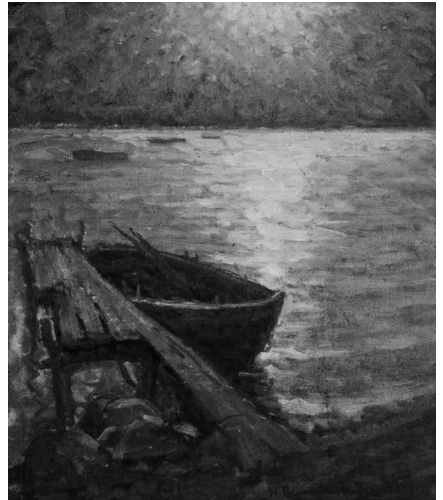
Tel. 0431-248093 | Fax 0431-2398 026 | postfach@kuenstlermuseumheikendorf.de  
www.kuenstlermuseumheikendorf.eu

## Weihnachten

Liebe läutend zieht durch Kerzenhelle  
mild, wie Wälderduft, die Weihnachtszeit  
und ein schlichtes Glück streut auf die Schwelle  
schöne Blumen der Vergangenheit.

Hand schmiegt sich an Hand im engen Kreise,  
und das alte Lied von Gott und Christ  
bebt durch Seelen und verkündet leise,  
daß die kleinste Welt die größte ist.

Joachim Ringelnatz 1883-1934



Heinrich Blunck, *Mondnacht*, 1925, Öl/ Lwd

FÜR DIE ANGENEHME ZUSAMMENARBEIT UND DAS ENTGEGENBRACHTHE  
VERTRAUEN MÖCHTEN WIR UNS HERZLICH BEI IHNEN BEDANKEN.

WIR WÜNSCHEN IHNEN FÜR DIE WEIHNACHTSTAGE RUHE UND  
BESINNLICHKEIT UND KOMMEN SIE GUT INS JAHR 2017.

DR. SABINE BEHRENS – URSULA M.L. BALDRICH  
ALEXANDER ORTH – DR. HERMANN MARQUORT

Laufende Ausstellung:

### ***Eintauchen - Auftauchen***

**Corinna Kraus-Naujeck und Kerstin Mempel** | Zwei Zeichnerinnen am Meer

Ausstellungsdauer: 3. Dezember 2016 bis 19. Februar 2017

Das Künstlermuseum ist an **Heiligabend** und am **1+2. Weihnachtstag 2016**, sowie  
an **Sylvester 2016** und am **Neujahrstag 2017**, geschlossen.

Ständige Ausstellung  
im historischen Atelierhaus

Werke der Künstlerkolonie Heikendorf  
vom Spätimpressionismus bis zum ausklingenden  
Expressionismus der Nachkriegszeit